

ANLIN®安麟

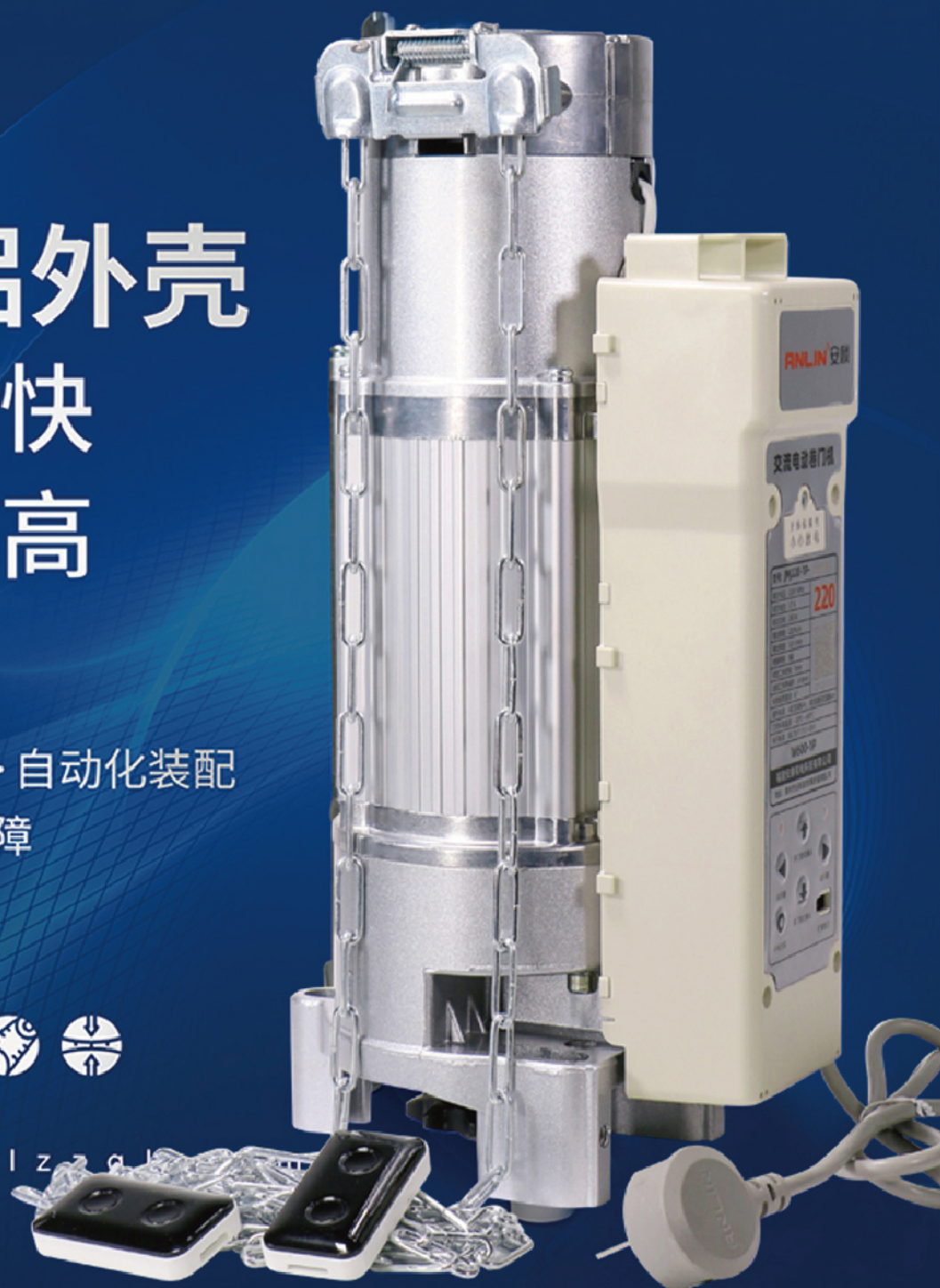
交流单相安全卷门机

全铝外壳
散热快
颜值高

—
专利产品·自动化装配
质量有保障



www.alz.com



电机参数

—

型号	QL200Pro	QL220Pro	AL260MAX	AL310MAX
额定电压	220V 50Hz	220V 50Hz	220V 50Hz	220V 50Hz
额定电流	1.6 A	1.7 A	2.2 A	2.3 A
额定功率	200 W	200 W	250 W	250 W
输出转矩	200 N.m	220 N.m	260 N.m	300 N.m
输出转速	5.2 r/min	5.0 r/min	5.5 r/min	5.4 r/min
绝缘等级	B级	B级	B级	B级
标准卷筒	6"	6"	6"	6"
建议最大提升门重	200kg	220kg	260kg	300kg
最大提升高度	4m / 6m	4m / 6m	6 m	6 m
额定工作制	5 min	5 min	5 min	5 min
热保护时间	≥7 min	≥14 min	≥9min	≥11 min
工作环境温度	-20°C ~ +50°C	-20°C ~ +50°C	-20°C ~ +50°C	-20°C ~ +50°C

功能特点



200

当电压187V时，管径6寸，门宽6米
可提升200KG卷帘门（限高4米）

交流单相安全卷门机



防雷击



全铝外壳



强力提升



遇阻反弹

使用寿命

12000

安麟电机使用寿命
可达12000次

新电机使用寿命大大提升
安全放心



无感遇阻

—

当门遇到障碍物时

电机会自动加力，如果几秒后阻碍力仍在，电机会自动牵引门上升，下次在同一位置受阻，系统会自动设定受阻高度。

低压保护

—

当电机电压低于187V时

电机会自动停止工作，防止堵转，保护电机不易损坏。

手柄

—

手柄安全性 / 便捷性

每台电机配有独立的密钥账户和滚动码，防止信息泄漏，保障用户财产安全。当门处于开门限位时，只需轻按，门即可关闭；当门处于关门限位时，只需轻按，门即可开启。操作更加简单、便捷。



语音器

—

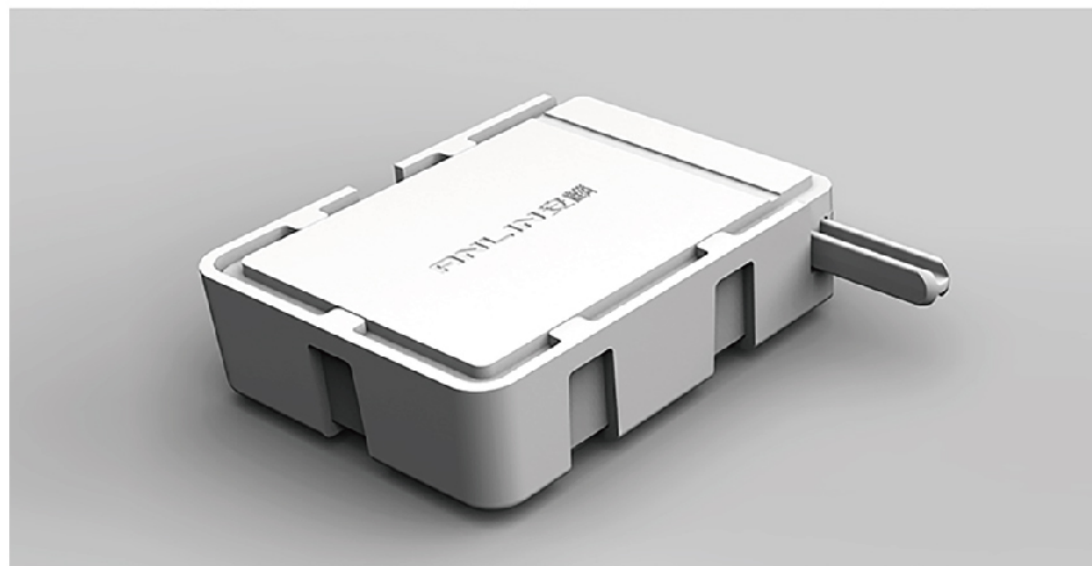
每天为您送祝福



门磁

—

配合语音器，可实现防撬报警功能
配合联吧，可实现远程电话报警功能



红外

—

可实现遇阻反弹功能



保险

—

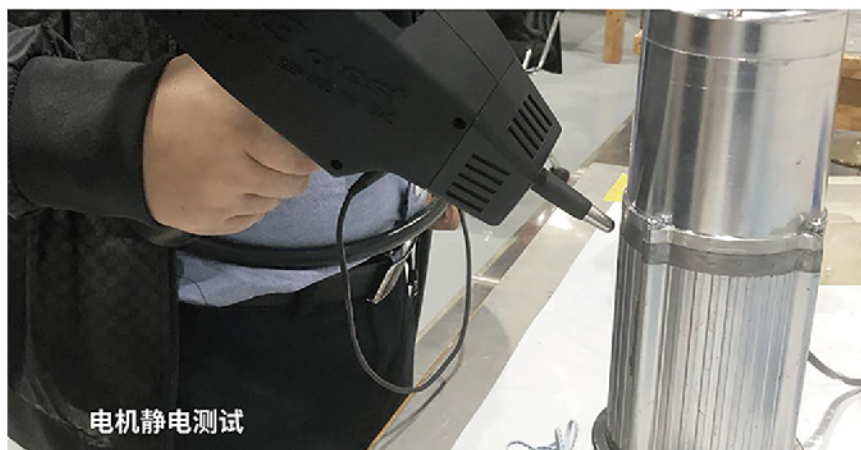
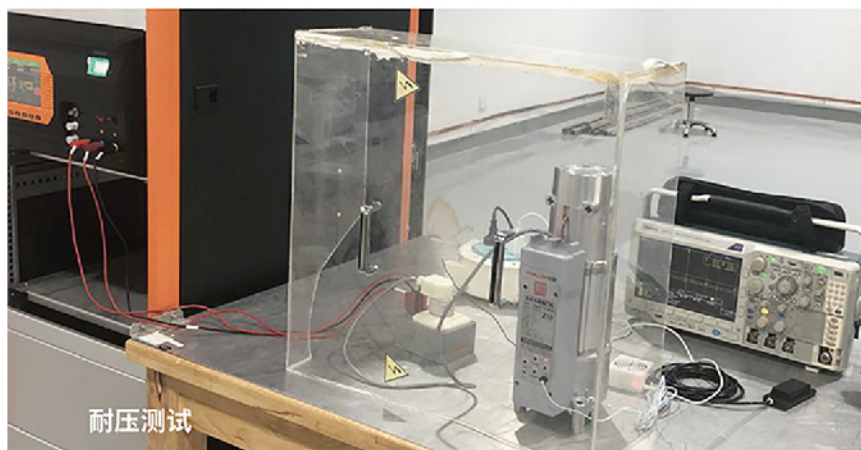
中国人民财产保险股份有限公司承担产品质量事故责任险

每次事故人身伤亡责任险**30万**



专业检测机构 产品压力测试

—



应用场景

-

