

机械限位

防火卷帘用卷门机

不受停电影响

购买FJK-SF-QL03控制器
安装师傅可以扫码领红包



产品参数列表

总有适合你的

产品图片



规格	FJJ335-3P	FJJ750-3P	FJJ1100-3P	FJJ2450-3P
输入电压	AC 380V 50HZ	AC 380V 50HZ	AC 380V 50HZ	AC 380V 50HZ
电机功率	250W	370W	800W	1500W
输出转矩	335N.m	750N.m	1100N.m	2450N.m
提升重量	600Kg	1000Kg	1500Kg	2000Kg
输出转速	5.5/min	4.0r/min	4.0r/min	3.5r/min
标准卷筒直径	5"	6"	8"	8"
最大提升高度	6m	9m	9m	16m
短时额定	<10min	<10min	<10min	<15min
工作制定额	-20°C~+50°C	-20°C~+50°C	-20°C~+50°C	-20°C~+50°C
遥控距离	≥30m	≥30m	≥30m	≥30m
使用链条	10A	10A	10A	10A

性能稳定

始终如一 经典之作

易安装

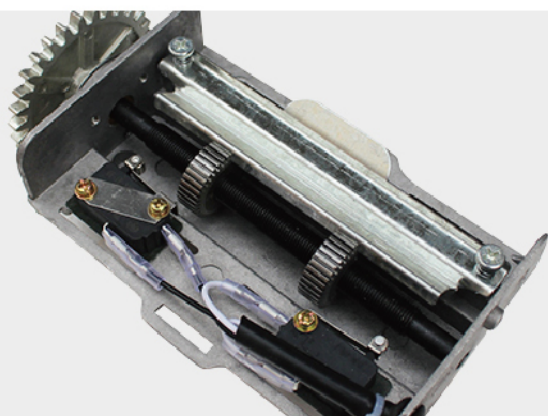
寿命长



稳定
可靠

精准的限位器

压板式长行程限位器定位精准无误，使用更有保障
设计巧妙，限位准确，不易移位



性能稳定

始终如一 经典之作



▶ 主备电自动切换功能

正常情况下控制器由主电源供电工作，当主电源切断时，自动转换到备电工作
当主电回复时，又自动转回主电工作，并对备电充电。

▶ 速放功能

当三相电有故障时，现场发生火警，控制器自动启动速放装置，使卷帘依靠自重下降至中位时停止，延时“中位延时时间”后自动下降至底，如果在速降过程中按任意键，卷帘门停止，延时“中位延时时间”后再下降至底。

高品质线材

外部全新环保聚氯乙烯材质耐磨，防水、防晒、防冻，
内含防丝韧度强不易缠绕高导电无氧铜丝线，
减少对电机信号传输的影响。

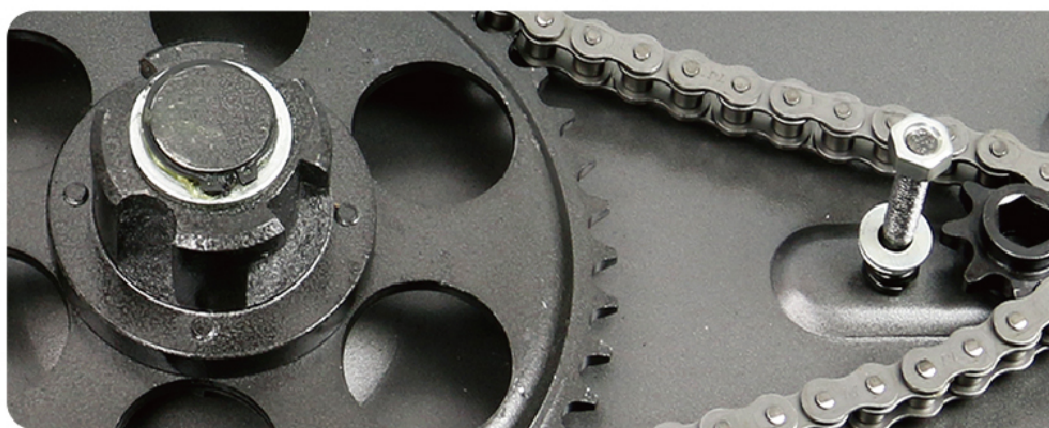


无机双帘支架板

精选材质 方成佳品



无机双帘支架板，噪音低、**寿命长**、低故障。



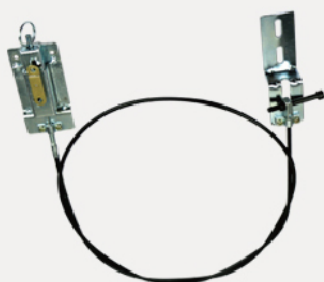
链条传动

传动效率更高，当链条意外断裂，该装置会自动锁死，防止卷门自由落体，经济可靠，精度高，运行平稳。

可选配件



烟感



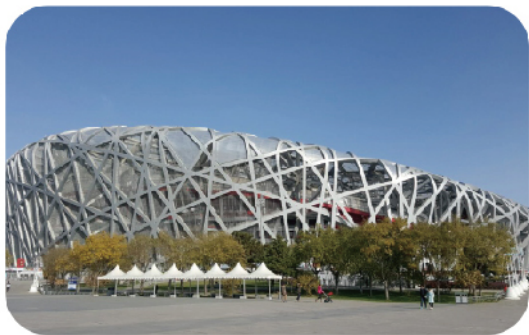
机械熔断器



温感

工程案例

每一处都最好的见证



奥林匹克公园



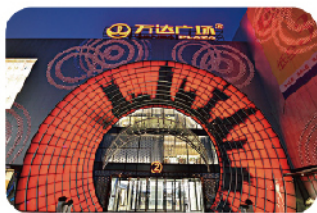
G20峰会主会场



厦门机场



郑州地铁站



万达



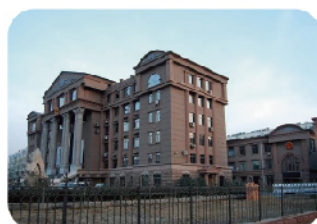
碧桂园



中纺四季青国际服装城



九州天虹广场(一期)
建设工程



济南市市中区人民法院
诉讼服务中心



鼎泰和国际金融中心



IFS国际金融中心



凯德广场



长沙地铁站



重庆朝天门国际商贸城



仁怀惠邦国际城



国家(青岛)通信产业园